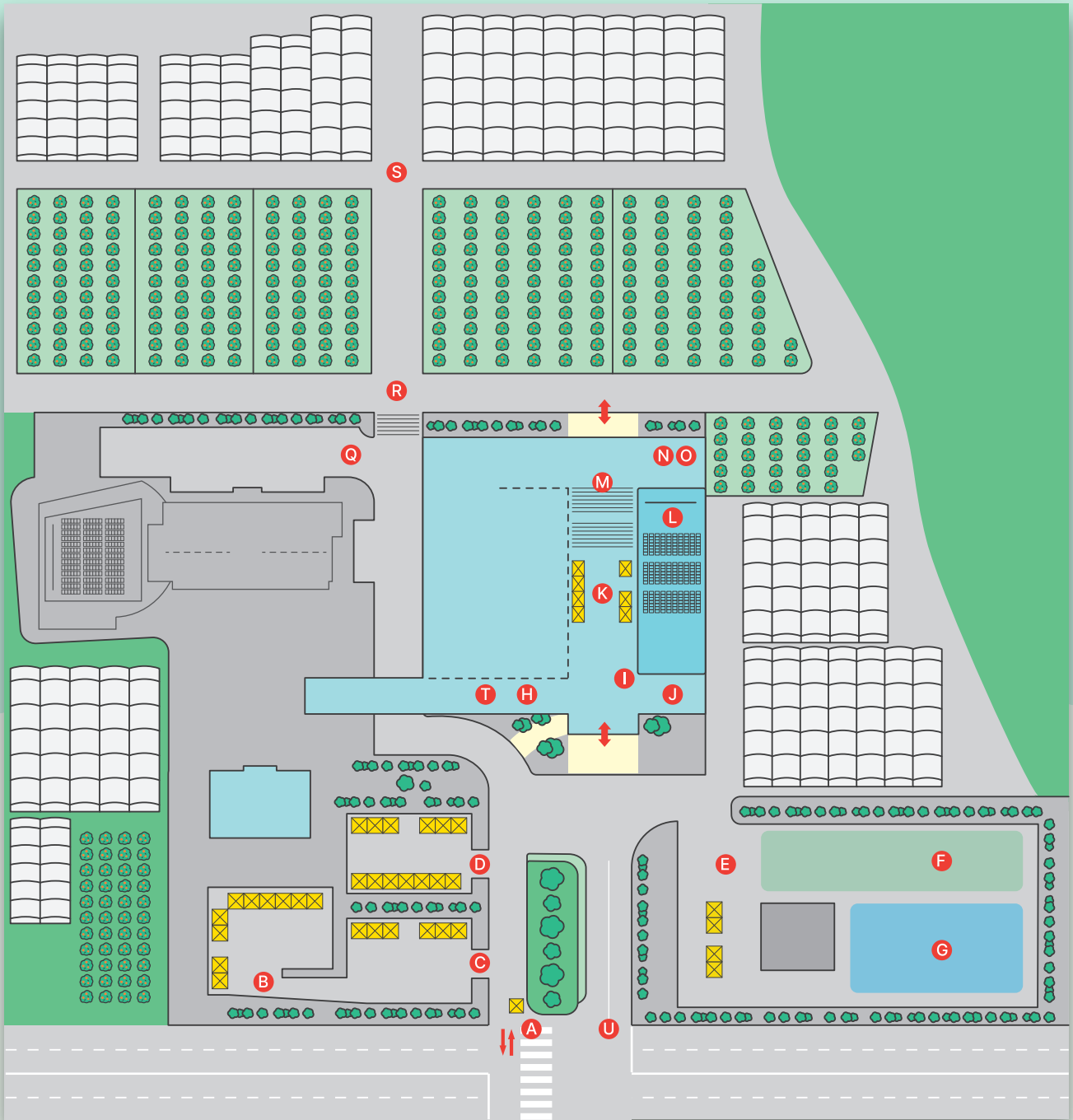


# | 행사장 안내



## ■ 전시회

- B** 야외 전시장 1 (농기계 시연 / 체험)
- C** 야외 전시장 2 (e모빌리티 시연 / 체험)
- D** 야외 전시장 3 (e모빌리티 시연 / 체험)
- E** 대동 체험전시장
- F** 대동 e-Bike 체험장 (주행 시범)
- G** 대동 HX 자율 주행 시연장 (고객 동승 체험)
- I** 실내 전시장
- J** 비즈니스 센터 (8일 14시부터 사용가능)
- Q** e모빌리티 시승체험 코스

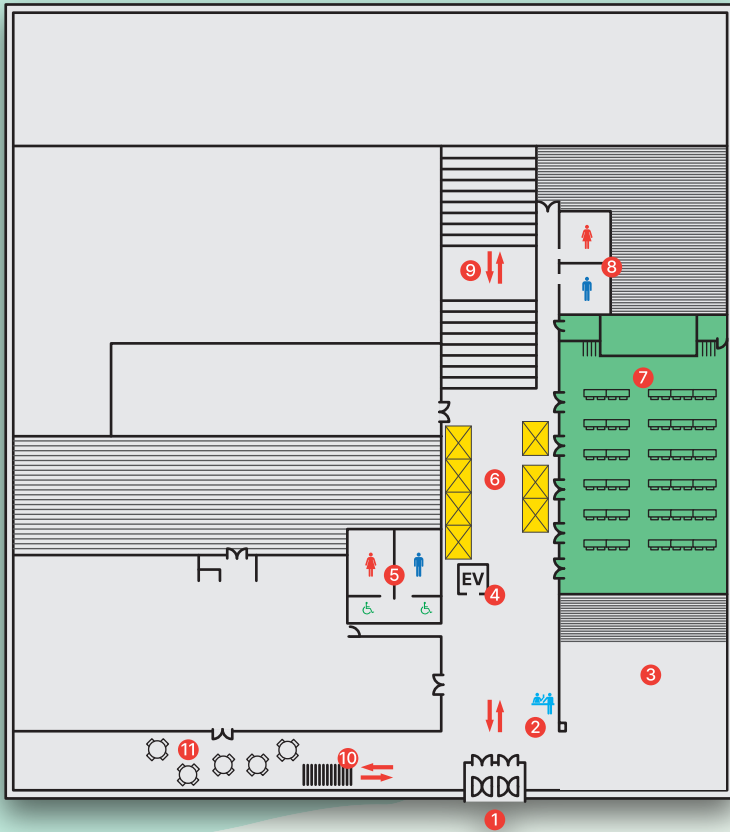
## ■ 콘퍼런스

- H** VIP 접견실 (2층)
- I** 등록데스크 (네임택 배부)
- J** 비즈니스 센터 (8일 환영오찬)
- L** 본관 대강당 (콘퍼런스 / 개막식)
- M** 2층 계단 (세미나실 이동)
- N O** 2층 세미나실 (층별 안내 참조)

## ■ 콘퍼런스

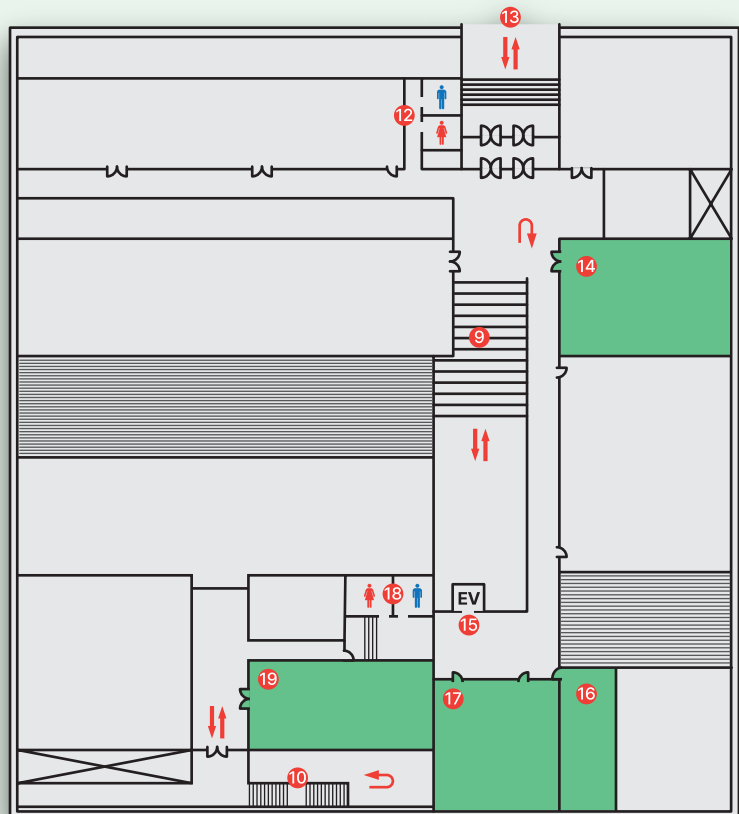
- A** 메인입구 (안내데스크)
- U** VIP차량 출입구
- R** 감골 체험관
- S** 온실 체험관
- T** 휴게공간

# | 층별 안내



## ■ 제주농업기술원 본관 1F

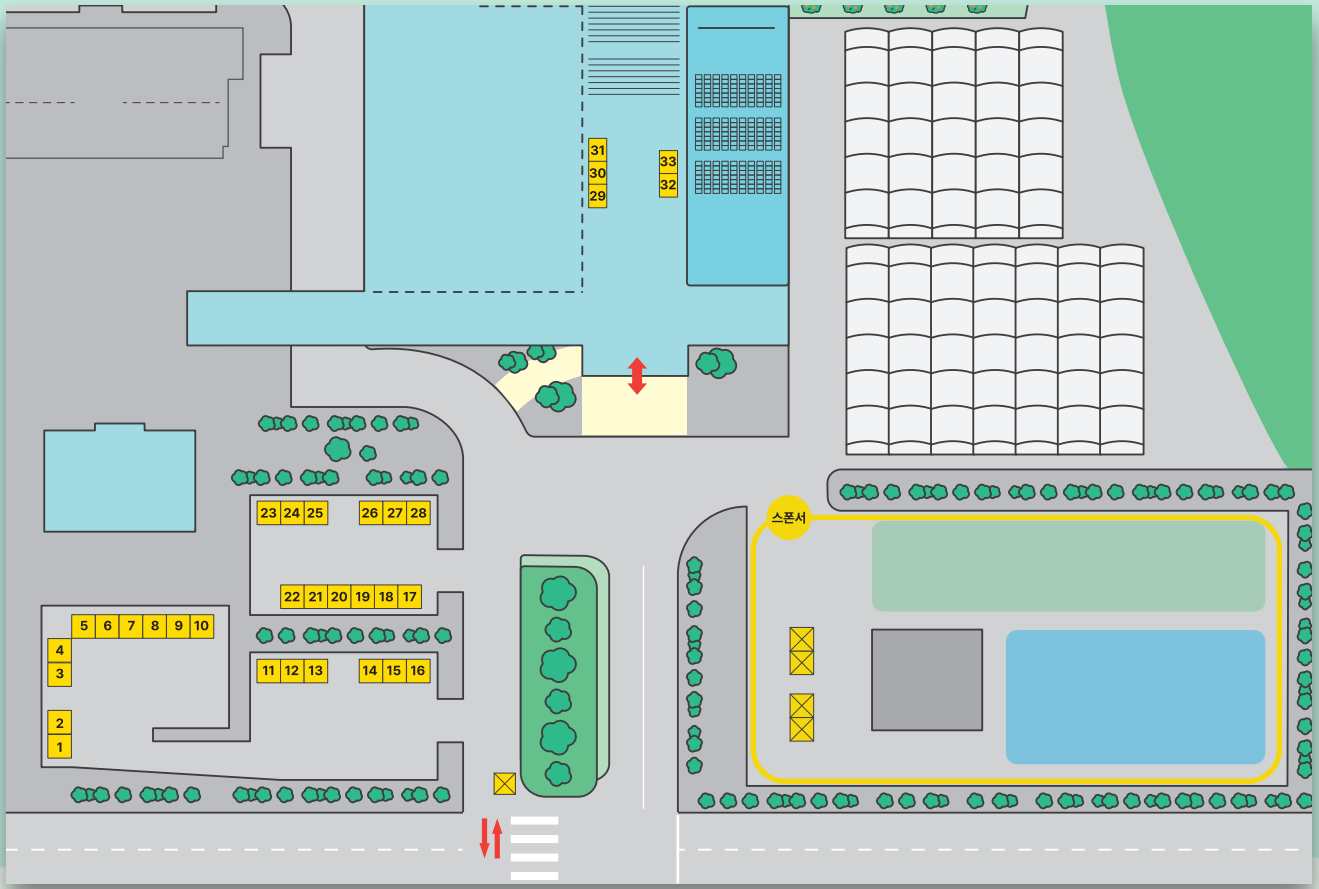
- 1 본관 출입입구
- 2 등록데스크 (명찰 배부)
- 3 비즈니스 센터
- 4 엘리베이터
- 5 화장실
- 6 실내 전시장
- 7 A 대강당 (콘퍼런스 / 개막식)
- 8 화장실
- 9 2층 계단
- 10 VIP 접견실 계단 (2층)
- 11 휴게공간



## ■ 제주농업기술원 본관 2F

- 9 2층 계단
- 10 VIP 접견실 계단 (2층)
- 12 화장실
- 13 본관 후문
- 14 C 회의실
- 15 엘리베이터
- 16 사무국
- 17 B 세미나실
- 18 화장실
- 19 VIP 접견실 (2층)

# | 전시부스 레이아웃



**스폰서** 대동 스폰서 체험존

- |                                |   |  |
|--------------------------------|---|--|
| <b>1</b> <b>2</b> (주)디에스이브이    | <b>11</b> <b>12</b> <b>13</b> 가브리엘        | <b>23</b> <b>24</b> <b>25</b> 삼원테크     |
| <b>3</b> <b>4</b> 주식회사 네오      | <b>14</b> <b>15</b> <b>16</b> 주식회사 이노메카닉스 | <b>26</b> <b>27</b> <b>28</b> 드로닉 주식회사 |
| <b>5</b> 한국농축산연합회              | <b>17</b> <b>18</b> 주식회사 에스엔솔루션즈          | <b>29</b> <b>30</b> (주)디엔비비즈니스어슈어런스코리아 |
| <b>6</b> (주)대경엔지니어링            | <b>19</b> 한국전기연구원                         | <b>31</b> 아주대학교 첨단시스템융합연구실             |
| <b>8</b> 한국생산기술연구원             | <b>20</b> 한라대학교 산학협력단                     | <b>32</b> (주)씨너렉스                      |
| <b>9</b> <b>10</b> 제주대학교 산학협력단 | <b>21</b> 에스지티(주)                         | <b>33</b> 코펜하겐오프쇼어파트너스 코리아             |
|                                | <b>22</b> 주식회사 지니                         |  |